
**DISTANCIA ENTRE SOPORTES SEGÚN PESO DE PUERTA**

- Peso 80 kg: Distancia entre soportes: 1/2 ancho de la puerta
- Peso 80 kg - 120 kg: Distancia entre soportes: 1/3 ancho de la puerta
- Peso 120 kg - 150 kg: Distancia entre soportes: 1/4 ancho de la puerta

**Especificaciones**

- Se recomienda el uso de vidrio de seguridad
- Permite espesores de vidrio de 10 - 12 mm
- Capacidad de soporte por par de rodamiento: 150 kg
- Sistema debe instalarse de parche
- El riel existe en dos opciones: 2500 mm y 4000 mm, ambos con diámetro de 25 mm y espesor de pared 2 mm

**Material de fabricación**

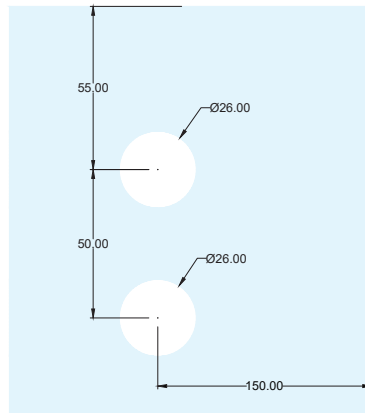
- Acero Inoxidable 304

**Acabados**

- SS

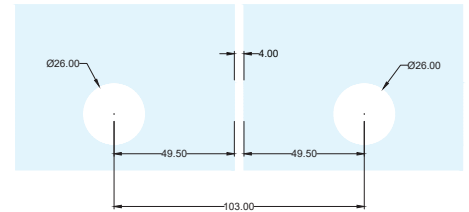
**ES8401F-BC Rodamiento especial Euroslide**

Capacidad: 150 kg/par  
Para vidrio de 10-12 mm  
Acero Inoxidable 304



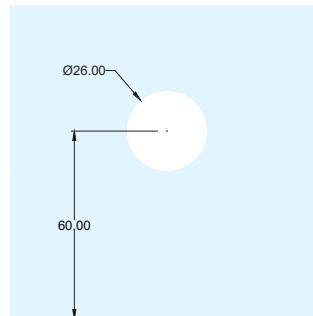
**ES8408F Conector vidrio a vidrio**

Para vidrio de 10-12 mm  
Acero Inoxidable 304



**ES8402 Soporte riel a muro**  
**ES8403F Soporte riel a vidrio**

Para vidrio de 10-12 mm  
Acero Inoxidable 304



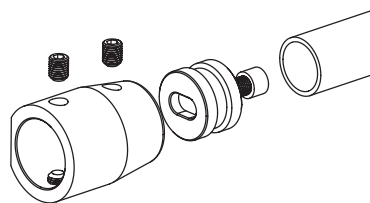
**ES8405SS-10 Guía de piso**

Para vidrio de 10-12 mm  
Acero Inoxidable 304



**ES8406 Soporte riel a muro**

Para tubo de 25 mm de diametro  
Acero Inoxidable 304



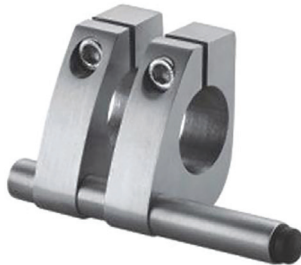
**ES8404 Tope de puerta corrediza**

Requiere lado (izquierdo/derecho)  
Acero Inoxidable 304

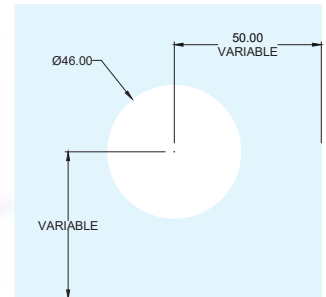


**ES8404DL Tope de puerta corrediza**

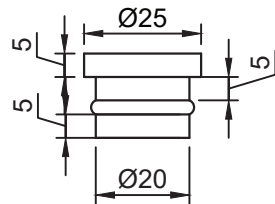
Requiere lado (izquierdo/derecho)  
Acero Inoxidable 304


**ESH8512W Tirador para puerta corrediza**

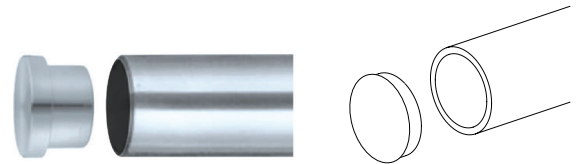
Para vidrio de 8-12 mm  
Acero Inoxidable 304  
Acabados: BK\*, SS


**ES8407 Tapa para barra**

Para tubo de 25 mm de diametro  
Acero Inoxidable 304


**ES8425 Barra para Euroslide 2500 x 25 x 2 mm**
**ES8440 Barra para Euroslide 4000 x 25 x 2 mm**

Acero Inoxidable 304  
Acabados: SS


**Cuidado y Mantenimiento de Superficies de Acero Inoxidable**

- 1) Al instalar evitar que las piezas se contaminen, trabajar con las manos limpias y lejos de lugares donde se corte hierro con tronzadoras
- 2) Una vez instaladas deben limpiarse y desengrasarse con productos comerciales especiales para la limpieza del acero inoxidable, lavar con agua limpia (puede ser a presión y vapor) y secar. No usar lana de hierro o cepillo de hierro (brillo)
- 3) Se deben de eliminar mecánicamente los rasguños y asperezas para prevenir la inclusión de reactivos o contaminantes
- 4) Evitar el daño ocasionado por herramientas en el proceso de instalación, usar solamente herramientas de acero inoxidable
- 5) Los accesorios no deben ser usados para fines diferentes a los que fueron diseñados
- 6) Los accesorios deben de instalarse con elementos de acero inoxidable para evitar la corrosión por contaminación de otros materiales

• La aplicación cuidadosa de estas recomendaciones permitirá disfrutar de un buen acabado y de calidad por varios años. El plazo va a depender del mantenimiento dado a los accesorios.

**Garantía**

Olimpia Hardware garantiza la calidad y buen funcionamiento del producto al momento de su entrega al cliente. Cualquier unidad defectuosa de fábrica será reemplazada sin costo para el cliente en la siguiente orden que coloque. Los productos tienen también una garantía de funcionamiento de 1 año si fueron instalados correctamente.