

SISTEMA PLEGABLE HERMÉTICO**Código: SISTEMA PLEGABLE****Ficha Técnica****Especificaciones**

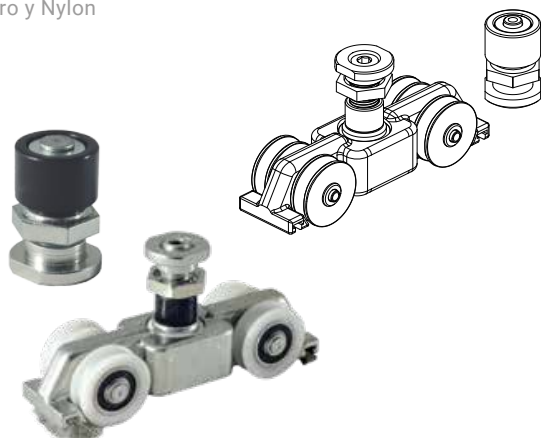
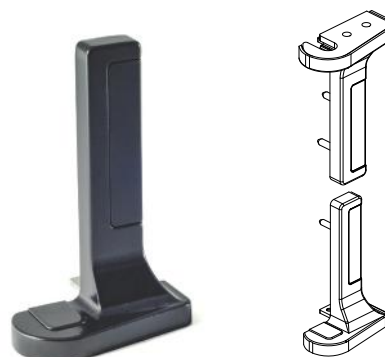
- Este sistema está diseñado para maximizar el aprovechamiento de sus perfiles de cámara europea y lograr una estanqueidad total
- Compatible con perfiles de Aluminio y PVC
- Rieles y guías en color blanco o negro anodizado
- Bisagras recubiertas con pintura en polvo y soportes de apoyo
- El riel de aluminio viene con cepillo de felpa
- Probado bajo el método de niebla salina por 480 horas
- Apertura externa o interna
- Ancho mínimo 450 mm – Ancho máximo 1200 mm
- Altura mínima 600 mm – Altura máxima 2400 mm
- Peso máximo por hoja entre 80 kg a 100 kg (Depende si los rodamientos corren en la parte superior o inferior)
- Requiere PFP-250

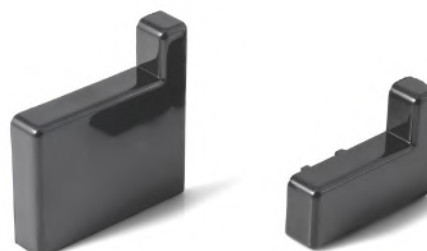
Materiales de fabricación

- Variable

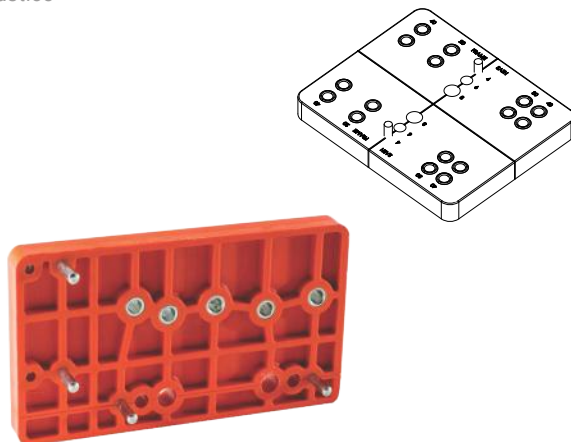
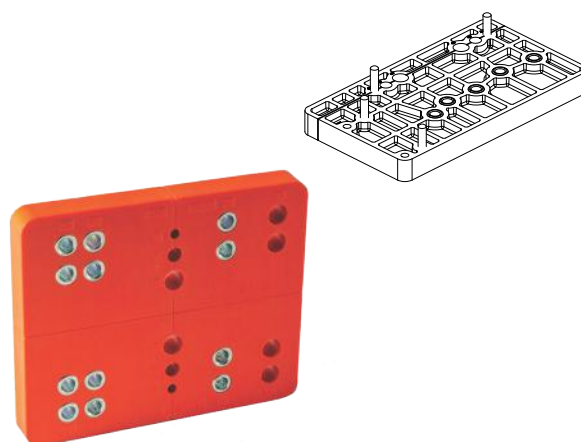
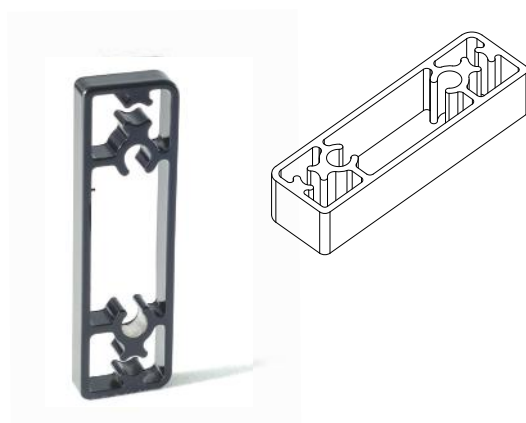
Acabados

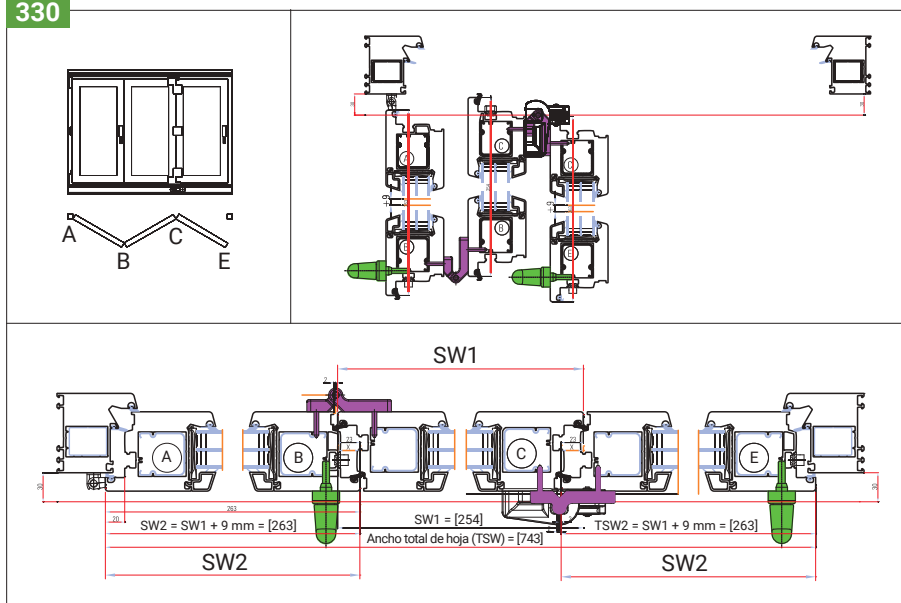
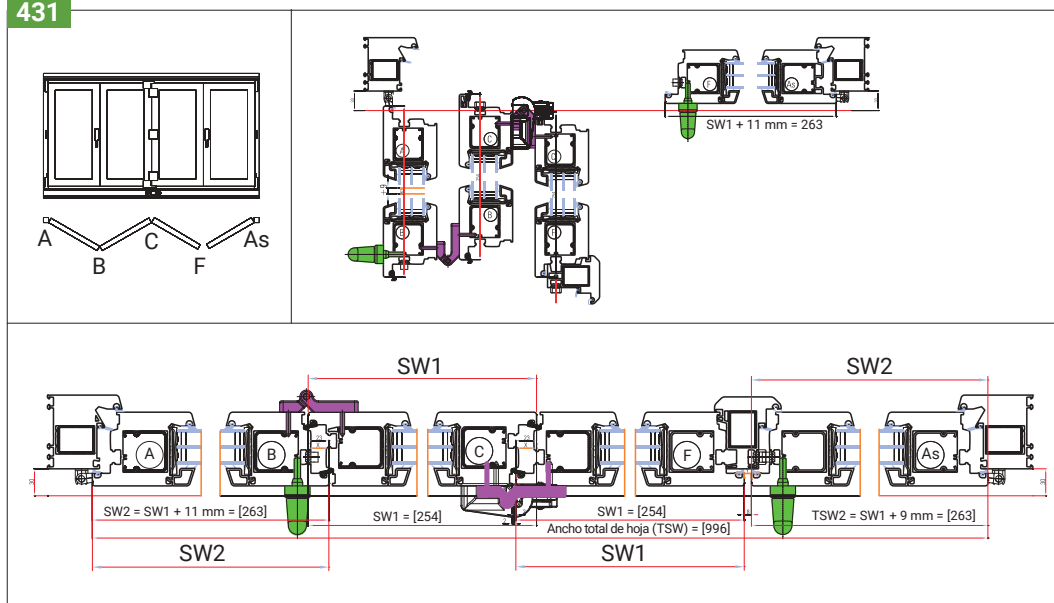
- Variable

SISTEMA PLEGABLE HERMÉTICO
Código: SISTEMA PLEGABLE
Ficha Técnica
FD141
Kit de rodamiento y guía
 Acero y Nylon

FD142
Kit de soporte de rodamiento y guía
 Aluminio y Zamak
 Acabados: BK

FD143
Riel superior e inferior
 Longitud: 5 m
 Material: Aluminio
 Acabados: BK, WH

TP-FD143
Tapas laterales para riel superior e inferior
 Acabados: BK

FD144
Tope retenedor para hojas
 Plástico

FD145
Bisagra plegable
 Aluminio y Zamak
 Acabado: BK


SISTEMA PLEGABLE HERMÉTICO
Código: SISTEMA PLEGABLE
Ficha Técnica
FD146
Plantilla de perforación para bisagra
Plástico

FD147
Plantilla de perforación para soporte de rodamientos
Plástico

FD148
Bisagra plegable
Solo para aplicaciones en aluminio
Acabado: BK - Plástico

FD149
Calzo para soporte de rodamiento
Solo para aplicaciones en aluminio
Acabado: BK - Plástico


330

431

Detalle del esquema de orden para las modulaciones

 Número de hojas que
abren para la izquierda

330

Número total de hojas

 Número de hojas que
abren para la derecha

Modulaciones posibles

321, 330, 431, 541, 550, 532, 651, 633, 761, 743, 770

TSW: Ancho total de hojas

SW1: Ancho de hoja 1

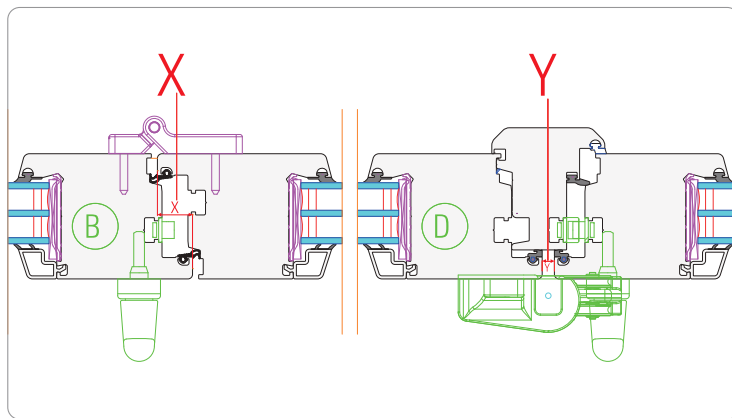
SW2: Ancho de hoja 2

SW3: Ancho de hoja 3

SW4: Ancho de hoja 4

SISTEMA PLEGABLE HERMÉTICO
Código: SISTEMA PLEGABLE
Ficha Técnica

Esquema	Formulación		
321	SW 1 = $\frac{TSW-61}{3}$	SW 4 = SW 1 + 38	SW 1 = $\frac{TSW+X-Y-2*38mm}{3 \text{ HOJAS}}$
330	SW 1 = $\frac{TSW+28}{3}$	SW 2 = SW 1 + 9	SW 1 = $\frac{TSW+(2*X)-2*9mm}{3 \text{ HOJAS}}$
431	SW 1 = $\frac{TSW+20}{4}$	SW 2 = SW 1 + 9 SW 2 = SW 1 + 9	SW 1 = $\frac{TSW+(2*X)-2*9mm}{4 \text{ HOJAS}}$
541	SW 1 = $\frac{TSW+14}{5}$	SW 3 = SW 1 + 29	SW 1 = $\frac{TSW+(3*X)-(2*9mm)-29mm}{5 \text{ HOJAS}}$
550	SW 1 = $\frac{TSW+74}{5}$	SW 2 = SW 1 + 9	SW 1 = $\frac{TSW+(4*X)-2*9mm}{5 \text{ HOJAS}}$
532	SW 1 = $\frac{TSW+14}{5}$	SW 2 = SW 1 + 9 SW 4 = SW 1 + 38	SW 1 = $\frac{TSW+(3*X)-Y-9mm-38mm}{5 \text{ HOJAS}}$
651/653	SW 1 = $\frac{TSW+66}{6}$	SW 2 = SW 1 + 9	SW 1 = $\frac{TSW+(4*X)-Y-2*9mm}{6 \text{ HOJAS}}$
761/743	SW 1 = $\frac{TSW+60}{7}$	SW 2 = SW 1 + 9 SW 3 = SW 1 + 29	SW 1 = $\frac{TSW+(5*X)-Y-2*9mm-27mm}{7 \text{ HOJAS}}$
770	SW 1 = $\frac{TSW+120}{7}$	SW 2 = SW 1 + 9	SW 1 = $\frac{TSW+(6*X)-Y-2*9mm}{7 \text{ HOJAS}}$


Cuidado y Mantenimiento de Superficies de Aluminio

- 1) Usar un paño húmedo para limpiar cualquier accesorio que tenga una superficie de aluminio
- 2) No usar limpiadores abrasivos. El cloro y los solventes pueden dañar el acabado
- 3) En muchos casos los componentes de aluminio tienen una superficie que es protegida por un plástico o papel adhesivo. Se debe tener cuidado a la hora de removerlo antes de su instalación
- 4) Asegúrese de limpiar el herraje después de la instalación. Esto ayuda a mantener la durabilidad del producto
- 5) Los accesorios no deben ser usados para fines diferentes a los que fueron diseñados

• La aplicación cuidadosa de estas recomendaciones permitirá disfrutar de un buen acabado y de calidad por varios años. El plazo va a depender del mantenimiento dado a los accesorios.

Garantía

Olimpia Hardware garantiza la calidad y buen funcionamiento del producto al momento de su entrega al cliente. Cualquier unidad defectuosa de fábrica será reemplazada sin costo para el cliente en la siguiente orden que coloque. Los productos tienen también una garantía de funcionamiento de 1 año si fueron instalados correctamente.